

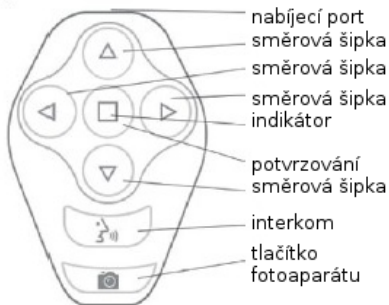
Livall Bling Jet BJ100

Ovládání cyklistické helmy

Uživatelská příručka

Livall Bling Jet BJ100 nabízí možnost prostřednictvím mobilní aplikace jednoduchým způsobem ovládat cyklistickou helmu Livall BH60 a připojený mobilní telefon. BJ100 umožňuje ovládat světla na helmě, ovládat hudební přehrávač v mobilu nebo jednoduše pořídit přes mobil fotografii.

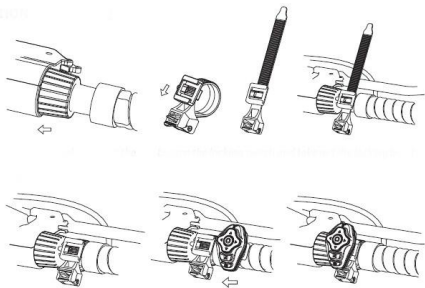
Popis produktu



Připojení k řídítkům

Stahovacím páskem nejprve umístěte základnu na řídítka a poté k ní připojte samotný ovladač, jak je ukázáno na obrázcích.

2021



Stavy indikátoru

Při nabíjení indikátor bliká cca každé 4 sekundy. Po dobití zhasne.

Pro připojení k aplikaci stiskněte jakékoliv tlačítko. Indikátor začne rychle blikat. Po úspěšném připojení zůstane indikátor rozsvícený. Pokud se v blízkosti nenachází aplikace LivallRiding, indikátor bude blikat

po cca dvousekundových intervalech.
Pokud se do 30s zařízení s aplikací
nepojí, indikátor blikat přestane.

Dobíjení

Připojte do nabíjecího portu microUSB
kabel a propojte s USB nabíječkou.

Prohlášení o shodě

Tímto dovozce, společnost Satomar, s. r. o.
(Sušilovo nám. 23, 68301 Rousínov)
prohlašuje, že Livall Bling Jet BJ100 je ve
shodě se základními požadavky příslušné
směrnice.

Tiskové chyby vyhrazeny.

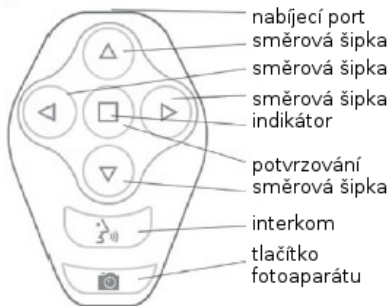
Livall Bling Jet BJ100

Ovládanie cyklistické prilby

Užívateľská príručka

Livall Bling Jet BJ100 ponúka možnosť prostredníctvom mobilnej aplikácie jednoduchým spôsobom ovládať cyklistickú prilbu Livall BH60 pripojenú mobilný telefón. BJ100 umožňuje ovládať svetla na helme, ovládať hudobný prehrávač v mobile alebo jednoducho zaobstaráť cez mobil fotografie.

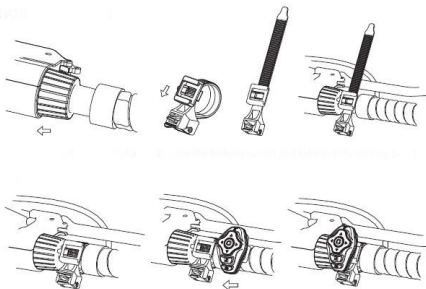
Popis produktu



Pripojenie k riadičlám

Sťahovacím pásičkom najprv umiestnite základňu na riadičlá a pote k nej pripojte samotny ovladac, ako je ukázané na obrázkoch.

000



Stavy indikátora

Pri nabíjaní indikátor bliká cca každé 4 sekundy. Po dobití zhasne.

Pre pripojenie k aplikácii, stlačte akékoľvek tlačidlo. Indikátor začne blikáť rýchlo. Po úspešnom pripojení zostane indikátor rozsvietený. Ak sa v blízkosti nenachádza aplikácia LivallRiding, indikátor bude blikáť

po cca dvojsekundových intervaloch. Ak sa zaradenie do 30s s aplikáciou neprepojí, indikátor blikať prestane.

Dobíjanie

Pripojte do nabíjacieho portu microUSB kábel a prepojte s USB nabíjačkou.

Vyhlásenie o zhode

Týmto dovozca, spoločnosť Satomar, s. R. O. (Sušilovo nám. 23, 68301 Rousínov) prehlasuje, že Livall Bling Jet BJ100 je v zhode so základnými požiadavkami príslušnej smernice.

Tlačové chyby vyhradené.