

Cubot R8 – podrobný návod k použití

Děkujeme za nákup našeho zařízení. Před použitím si prosím přečtěte tento manuál.

Poznámka: funkce se mohou oproti popisu odlišovat v závislosti na aktuální verzi firmware v hodinkách.

Ovládání

Hodinky se ovládají přes dotykový displej a hardwarové tlačítko na pravém boku. Jeho stisknutím hodinky zapnete a vypnete, krátké zmáčknutí vrací na pohotovostní displej, který má podobu zobrazeného času.

Pokud chcete změnit podobu zobrazených hodin, podržte na displeji prst a vyberte si z nabízených variant.

Po vstup do menu z pohotovostního displeje použijte posun prstu po displeji libovolným směrem.

Pokud se v menu chcete vrátit o krok zpět, přejeďte po displeji z levé strany na pravou. Potvrzení volby v příslušném menu provedete klepnutím prstem na danou volbu, případně přejetím prstu z pravé strany doleva.

Položky Menu

Hlavní nabídka hodinek se skládá ze dvou stránek. Posunujete se mezi nimi pohybem prstu do levé nebo pravé strany.

První stránka nabízí tyto funkce: Bluetooth; Zprávy; Vytáčení; Hudba; Historie hovorů; Nastavení; FindPhone; Kamera;

Kontakty.

Druhá stránka nabízí tyto funkce: Upozornění; Budík; Funkce Antilost; Monitorování spánku; Upozornění na dlouhou dobu sezení; Barometr; Výškoměr; Krokoměr; Stopky.

Jednotlivé funkce jsou popsány v další části tohoto návodu.

Zpět na úvodní displej se zobrazením hodin se vrátíte stiskem hardwarového tlačítka na pravém boku. Kromě zobrazení vybrané podoby hodin ještě displej ukazuje v horním řádku aktuální stav hodinek. Pomocí piktogramů informuje o zapnutém Bluetooth, aktuálním zvukovém režimu, úrovni baterie atd.

Spárování přes Bluetooth

Zapněte Bluetooth na hodinkách (Bluetooth – Nastavení Bluetooth – Zapnutí BT) a na mobilu, se kterým si je přejete spárovat.

Na hodinkách otevřete menu Bluetooth – BT synchronizace a dejte vyhledat mobilní telefon, se kterým chcete hodinky spárovat

Potvrďte nalezený mobi, poté se na displeji objeví slovo *Pairing*. Požadavek na párování potvrďte na mobilním telefonu.

Po spárování se na displeji objeví hláška o úspěšném spárování. Úspěšné spárování je symbolizováno také piktogramem sluchátek v horní liště hodinek.

Pokud hodinky vypnete, spárování je pochopitelně přerušeno. Po opětovném zapnutí ale dojde k automatickému spárování (pokud je druhé zařízení v dosahu), o kterém vás hodinky informují.

Propojení přes aplikaci

Propojení mezi hodinkami a mobilem lze uskutečnit pomocí několika aplikací: Smartblue, MTK SmartDevice nebo Cube1 SmartConnect.

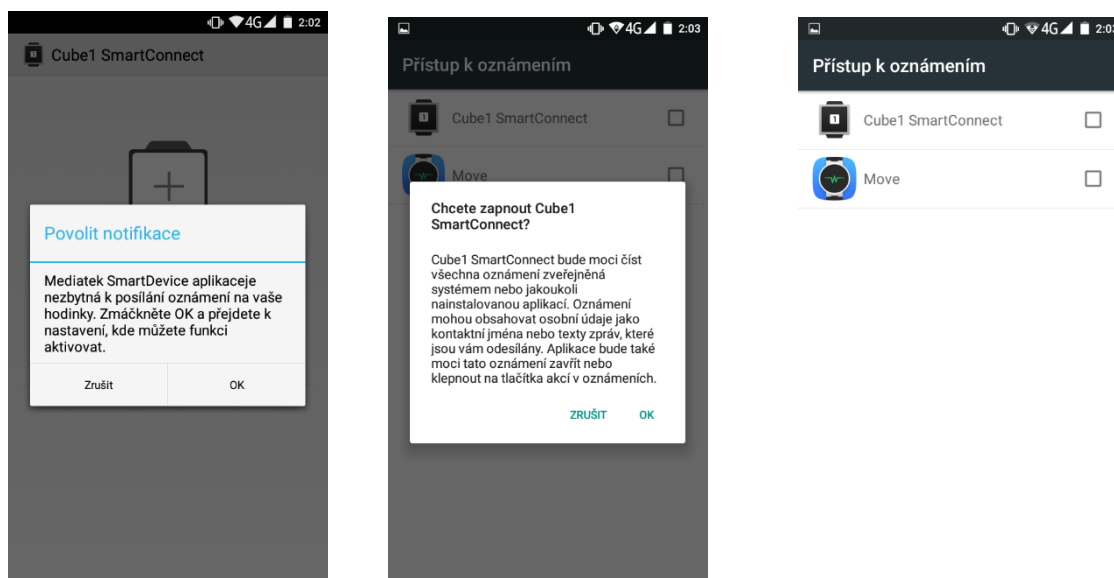
Poznámka: v tomto návodu budeme popisovat propojení přes Cube1 SmartConnect, která ale vychází ze MTK SmartDevice a je jí velice podobná.

Poznámka: správná funkčnost všech notifikací je kromě níže popsaného nastavení závislá i na verzi Androidu a konkrétním telefonu, ze kterého se notifikace odesílají. Automatické fungování všech typů notifikací nelze zaručit.

Aplikaci Cube1 SmartConnect nainstalujete pomocí tohoto QR kódu:



Při prvním zapnutí povolte aplikaci posílat oznámení (zatrhněte volbu Cube1 SmartConnect)



Poznámka: aby notifikace mezi mobilem a hodinkami fungovaly korektně, je také nutné zapnout pro aplikaci Cube1 SmartConnect povolení pro posílání notifikací. V systému Android 5/5.1 toto povolení najdete v menu Nastavení – Usnadnění – Cube1 SmartConnect

Pokud jste doposud nepropojily hodinky s mobilem, můžete to provést i za pomoci aplikace.

Zapněte Bluetooth na hodinkách (Bluetooth – Nastavení Bluetooth – Zapnutí BT) a na mobilu.

Klepněte na ikonu hodinek a postupujte jako při standardním párování přes menu Bluetooth.

Poznámka: pokud aplikaci Cube1 SmartConnect v mobilu smažete, posílání notifikací zůstane zachováno v omezené míře

Popis funkcí aplikace

Notifikace

Nastavuje, které funkce v mobilním telefonu mají odesílat upozornění do hodinek. Kromě standardních aplikací lze notifikace nastavit i na systémové aplikace

Upozornění

Tato funkce není s hodinkami Cubot R8 kompatibilní.

Skenovat

Tato funkce není s hodinkami Cubot R8 kompatibilní.

Změnit jméno

Přejmenuje jméno hodinek.

Režim (SPP)

Tato funkce není s hodinkami Cubot R8 kompatibilní.

Popis funkcí hodinek (první strana)

Poznámka: pro správný pohyb v menu, potvrzování a rušení příslušných voleb si nejprve přečtěte kapitolu Ovládání.

Jednotlivé funkce jsou zastoupeny ikonami bez popisků. V návodu budeme nejprve popisovat vždy funkci uprostřed displeje a následně postupovat po směru hodinových ručiček.

Bluetooth

Popis funkcí viz kapitola Spárování přes Bluetooth

Zprávy

Ve složce Inbox vidíte příchozí zprávy (je nutné bluetooth propojení mezi hodinkami a mobilem). Nezobrazuje se kompletní text zprávy, ale délka je omezena velikostí displeje hodinek.

Ve složce Outbox vidíte odchozí zprávy (je nutné bluetooth propojení mezi hodinkami a mobilem). Poznámka: hodinky neřadí zprávy podle odesílatelů, ale podle data přijetí. Nezobrazuje se kompletní text zprávy, ale délka je omezena velikostí displeje hodinek.

Poznámka: hodinky neřadí zprávy podle odesílatelů, ale podle data přijetí.

Telefonní seznam

V tomto menu vidíte seřazené kontakty (je nutné bluetooth propojení mezi hodinkami a mobilem). Po klepnutí na vybraný kontakt se zobrazí možnost prohlédnutí detailních informací o kontaktu nebo jeho vytočení.

Poznámka: zobrazuje maximálně 1000 kontaktů.

Kamera

Funkce zobrazí na displeji hodinek aktuálně snímaný obraz z přední nebo zadní kamery mobilního telefonu (je nutné bluetooth propojení mezi hodinkami a mobilem).

Pohybem prstu zprava doleva zobrazenou scénu vyfotíte.

Poznámka: zobrazení z přední kamery je závislé na verzi Androidu a konkrétním telefonu, se kterým jsou hodinky spárovány. Automatické fungování nelze zaručit.

Find Phone

Otevření nabídky vyhledá spárovaný telefon, který na sebe upozorní zvukem; funguje jen s nainstalovanou aplikací v telefonu.

Poznámka: tato funkce je závislá na verzi Androidu a konkrétním telefonu, se kterým jsou hodinky spárovány. Automatické fungování nelze zaručit.

Nastavení

Viz níže, kapitola Nastavení

Historie hovorů

Zobrazení zmeškaných/volaných/přijatých hovorů (je nutné bluetooth propojení mezi hodinkami a mobilem). Po klepnutí na vybrané číslo se dá vybrat mezi podrobnostmi a vytáčením.

Hudba

Přehrává hudební soubory z telefonu (je nutné bluetooth propojení mezi hodinkami a mobilem). Umožňuje přepínat mezi skladbami a hudba může hrát na pozadí (jsou dostupné další funkce hodinek).

Telefon

Umožňuje vytáčení telefonních čísel (je nutné bluetooth propojení mezi hodinkami a mobilem).

Popis funkcí hodinek (druhá strana)

Poznámka: pro správný pohyb v menu, potvrzování a rušení příslušných voleb si nejprve přečtěte kapitolu Ovládání.

Jednotlivé funkce jsou zastoupeny ikonami bez popisků. V návodu budeme nejprve popisovat vždy funkci uprostřed displeje a následně postupovat po směru hodinových ručiček.

Notifikace

Zobrazí posledních pět upozornění, které dorazily na mobil, a je u nich současně nastaveno, že se mají zobrazit i na hodinkách (je nutné bluetooth propojení mezi hodinkami a mobilem).

Budík

Umožňuje přidat budík a u něj poté nastavit kromě času ještě opakování, melodii a způsob buzení (zvonění, vibrace, oboje současně).

Poznámka: je možné nastavit max. 5 budíků.

Stopky

Jednoduché stopky. Nabízejí možnost pauzy, nepodporují mezičasy.

Krokoměr

Počítadlo kroků. Zobrazí následující nabídku:

- Krokoměr – spustí počítadlo kroků (km), počítadlo kalorií (kcal) a čas; aplikace může běžet na pozadí (jsou dostupné další funkce hodinek).
- Nastavení stop (cm) – nastavení délky kroku
- Nastavení váhy (kg) – nastavení hmotnosti
- Vymazat historii – vyčistí všechna uložená data

Výškoměr:

Zobrazuje přibližnou výšku od bodu, který označíte jako počáteční. Počáteční bod nastavte stiskem tlačítka Reset.

Barometr:

Otevřením zobrazíte aktuální atmosférický tlak a teplotu.

Upozornění na dlouhé sezení:

Aktivujte, pokud chcete být upozorněni na určitou délku sezení bez fyzické aktivity; funkci můžete nechat běžet na pozadí, upozornění v rozmezí 20-120 minut.

Monitorování spánku:

Zapněte tuto funkci pro monitorování kvality spánku.

- SleepSwitch – zapnutí a vypnutí sledování spánku
- Sledování spánku – zobrazení dat o spánku
- Vymazat historii – vymaže údaje o spánku

Antilost:

Hodinky spustí alarm po překročení určité vzdálenosti od telefonu.

Nastavení

Jazyk

Zvolí jazyk hodinek.

Úspora energie

Prodlouží výdrž baterie na jedno nabití

Zvuky

Nastaví zvukový režim a konkrétní zvuk vyzvánění.

Nastavení času

Nastaví čas.

Poznámka: při párování s mobilním telefonem si hodinky přebírají čas mobilu.

Nastavit datum

Nastaví datum.

Poznámka: při spárování s mobilním telefonem si hodinky přebírají čas mobilu.

Podsvícení LCD

Určí délku podsvícení displeje hodinek (10 – 50 sekund)

Nastavení jednotek

Nastavení jednotek - metrické vs. britské jednotky. Následně využívá např. krokoměr.

O hodinkách

Zobrazení verze hodinek.

Restore settings

Obnoví tovární nastavení.